

HP

<http://queerfamily.jimdo.com/>

にじいろかぞくの
公式サイトです

twitter

@nijiiro_kazoku

イベントなどの最新
情報はこちらから

mail

rainbowfamilyjp@gmail.com

お問合せ、ご質問など
お待ちしております

Line@

@nijiiro-kazoku

こちらからもイベント
情報などを発信中

【活動へのご協賛・ご寄付のお願い】

皆様よりお寄せいただいた寄付金は、イベント運営費や資料印刷費などに使わせていただきます。

＜お振込先＞…ゆうちょ銀行

ゆうちょ銀行からのお振込の場合：

【ゆうちょ銀行 記号 10170 番号 83637011 口座名：ニジイロカゾク】

他行からのお振込の場合：

【ゆうちょ銀行 店名〇一八（ゼロイチハチ） 店番 018

（普） 口座番号 8363701 口座名：ニジイロカゾク】

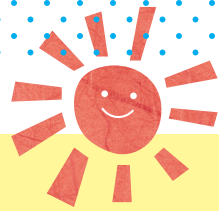


にじいろかぞく

子育てするLGBTと
その周辺をゆるやかにつなぐ



「にじいろかぞく」とは、
子どもを育てるLGBTの団体です。
「にじいろかぞく」は、
LGBT親や、その子どもを中心に、
さまざまな人がつながりあえる
場所作りをめざして活動しています。



ご挨拶

北海道から沖縄までの日本全国、大都市だけでなく地方でも、たくさんの方のセクシュアルマイノリティ(LGBT)が、子どもを育てながら生活しています。

ですが、仲間や理解者に出会うことは簡単ではありません。

【にじいろかぞく】は、セクシュアルマイノリティが子育てをしながら抱える問題や悩み、日々の暮らしのさまざまな出来事を話しあえる場所がほしいという当事者の気持ちから、始まりました。

『子育てする LGBT とその周辺をゆるやかにつなぐ』をコンセプトに、これからも活動していきます。



1 LGBT家族の交流支援

子育てをする LGBT 家族を中心にしたお茶会やピクニック、勉強会などを開催しています。開催予定については、にじいろかぞくイベント告知ツイッター「@nijiiro_kazoku」でお知らせしています。

2 LGBT家族を知ってもらう活動

LGBT 家族について、少しずつ知られるようになってきましたが、等身大の LGBT 家族のことを知っていただくために、講演会や大学の授業にお伺いして体験談などをお話しています。

LGBT 当事者の方はもちろん、広く社会に暮らす方々に、案外身近なところで暮らしている LGBT 家族の様子などをお伝えしています。

